

CIJFERS

1. Exploitatieresultaat

€ 1.205.505,-



2. Leerlingaantallen

3.386 op 1-02-2022
2.992 op 1-10-2021



Stijging van **13%**

3. Inkomsten en uitgaven per leerling:



Personeel
€ 26.736.366,00

Per leerling
per leerling
€ 7.661,01



Afschrijving
€ 699.606,00

per leerling
€ 206,62



Huisvesting
€ 2.008.985,00

per leerling
€ 593,32



Overig
€ 2.225.248,00

per leerling
€ 657,19

Waarvan leermiddelen
€ 1.091.809,00

per leerling
€ 322,45

PERSONEEL

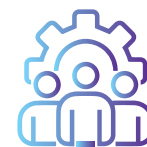
1. Aantal medewerkers

Per 31-12-2022 waren er
329 FTE in dienst
(31-12-2021: 294 FTE)



2. Onderverdeling functies

Bestuur/management



Aantal FTE Vorig jaar (T-1)	Aantal FTE Verslagjaar (T)
19	19

Personeel primair
proces/onderwijzend personeel



Aantal FTE Vorig jaar (T-1)	Aantal FTE Verslagjaar (T)
205	228

Ondersteunend personeel/
overige deelnemers



Aantal FTE Vorig jaar (T-1)	Aantal FTE Verslagjaar (T)
70	82

Totaal 294	Totaal 329
---------------	----------------------

3. Vaste contracten/tijdelijke contracten

248
vaste contracten



81
tijdelijke contracten



5. Investering in scholing medewerkers (CAO versus Klasse)

2022 € 482.276,- (2021 € 362.116,-)
€ 1.466,- per FTE (€ 500,- volgens CAO PO)



6. Zij-instromers

In 2022 zijn er
6 zij-instromers
gestart



ONDERWIJS

1. Resultaten vierjaarlijks inspectieonderzoek bestuur en scholen – 2022



Visie, ambities
en doelen
voldoende



Uitvoering
en kwaliteitscultuur
goed



Evaluatie, verantwoording
en dialoog
voldoende

2. Onderwijsresultaten



Referentieniveau 1F

63%

Op of boven signaleringswaarde inspectie
EN op of boven gemiddelde van scholen
met vergelijkbare schoolweging

Referentieniveau 2F/1S

63%

37%

Op of boven signaleringswaarde inspectie
EN onder gemiddelde van scholen
met vergelijkbare schoolweging

31%

0%

Onder signaleringswaarde inspectie
EN onder gemiddelde van scholen
met vergelijkbare schoolweging

6%

3. NPO-gelden

Totaal uitgegeven
€ 423,- per leerling



Waarvan **90.85%**
uitgegeven
aan loonkosten



en **9.15%**
aan overige uitgaven